

NOVY

Novy Wall

740101 – 740102 – 740201 – 740202 –
740301 – 740302 – 740401 – 740402 –
740501 – 740502 – 740601 – 740602 –
740701 – 740702 – 740801 – 740802

CONTENIDO

1	INFORMACIÓN GENERAL	3
2	NORMAS DE INSTALACIÓN	4
3	SUMINISTROS	5
4	INSTRUCCIONES D'INSTALACIÓN	6



1 INFORMACIÓN GENERAL

Estas son las instrucciones de instalación para la unidad Novy que aparece en la tapa. Lea detenidamente las instrucciones de seguridad, las instrucciones de montaje y el manual de empleo antes de la instalación y la puesta en funcionamiento.


Las instrucciones de seguridad figuran en un folleto aparte suministrado con el aparato o en nuestro sitio web www.novy.com.


Cumpla las instrucciones de seguridad, las instrucciones de montaje y el manual de empleo para evitar lesiones y daños materiales.


Este manual utiliza varios símbolos. A continuación se muestra el significado de los símbolos.


Símbolo	Significado	Acción
	Indicación	Nota explicativa de las indicaciones en el aparato.
	Información/ Advertencia	Este símbolo indica un aviso importante o una situación peligrosa.

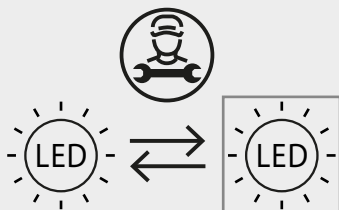
2 NORMAS DE INSTALACIÓN

 Este producto contiene una fuente de iluminación ambiente de eficiencia energética clase F.

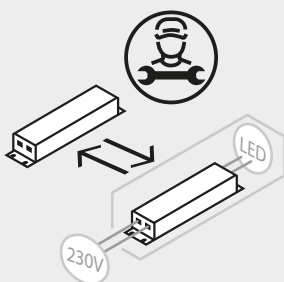
 Este producto contiene una fuente de iluminación funcional de eficiencia energética clase E.


 Únicamente un instalador cualificado y formado debe instalar este producto.

 Únicamente un instalador reconocido debe instalar la fuente de iluminación (solo LED).



 Únicamente un instalador reconocido debe sustituir el controlador.



 Desconecte la alimentación del cable de alimentación designado durante la instalación.

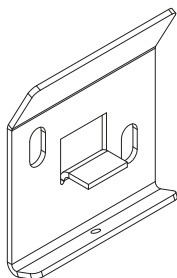
 Coloque un interruptor de encendido y apagado (on-off) en la red eléctrica.

3 SUMINISTROS



Verifique que los accesorios necesarios estén incluidos.

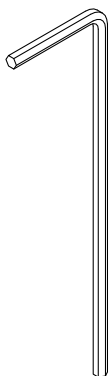
1



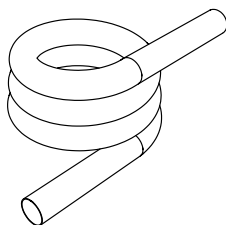
negro: 2x 7000017806
blanco: 2x 7000017807



negro: 2x 70000191
blanco: 2x 70000183

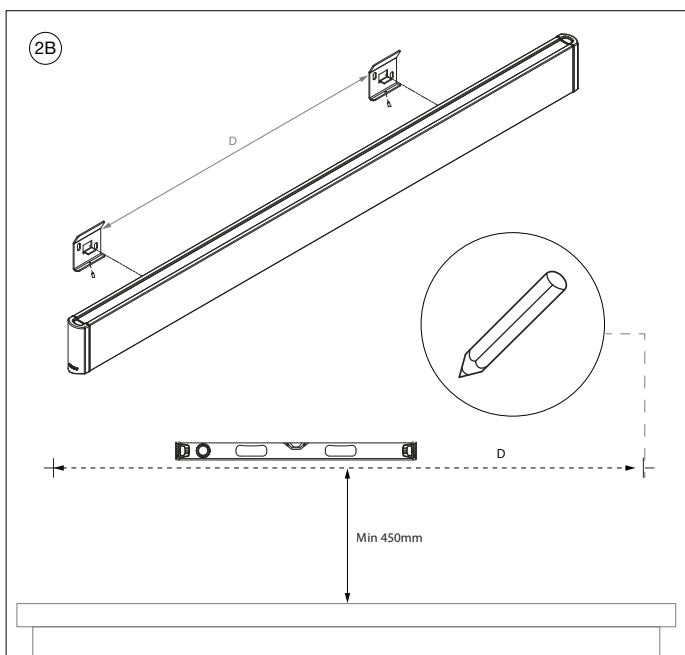
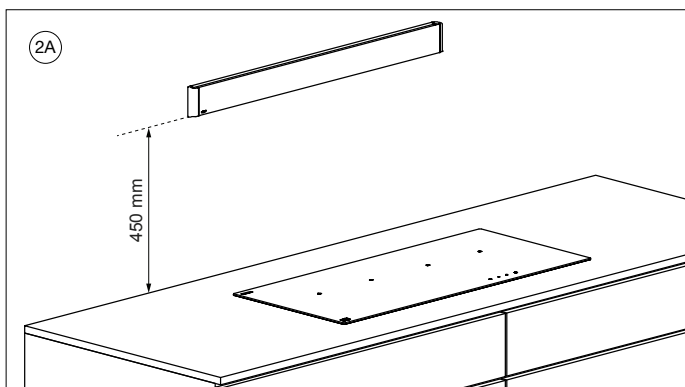


1x 53005145



1x 70000206

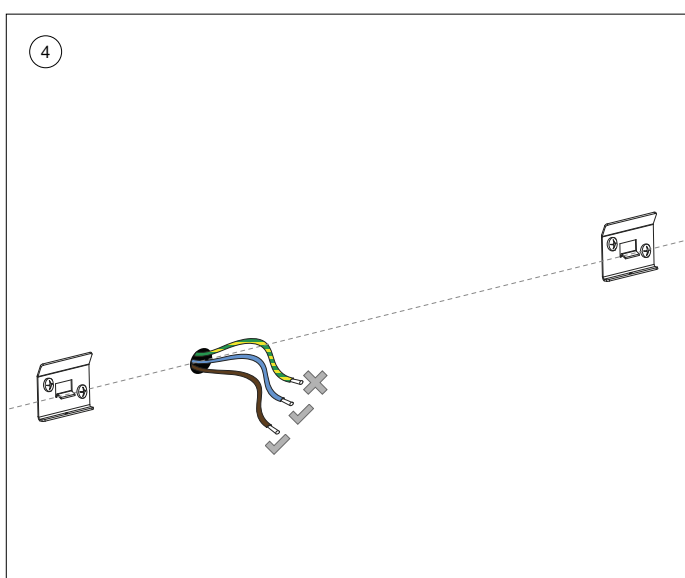
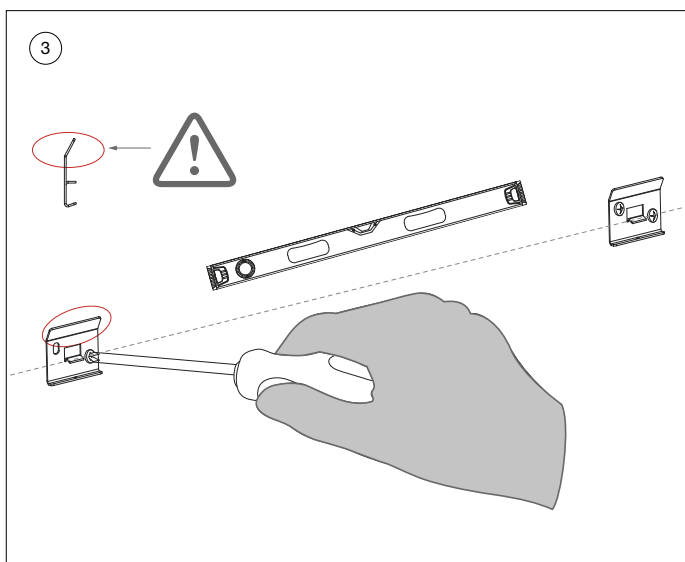
4 INSTRUCCIONES DE INSTALACIÓN



ATENCIÓN: La conexión eléctrica desde la pared no se puede hacer en los primeros 550 mm del lado derecho de la lámpara.

- 2A) Determine la posición deseada de la lámpara Novy Wall. Asegúrese de que haya una distancia mínima de 45 cm entre la parte inferior de la lámpara y la encimera para garantizar la seguridad y la funcionalidad.
- 2B) Marque la ubicación de los soportes de instalación en la pared. En la tabla se indica la distancia máxima entre los soportes (punto central a punto central).

producto	D max (mm)	producto	D max (mm)
Novy Wall 95	735	Novy Wall 215	1895
Novy Wall 125	1025	Novy Wall 245	2185
Novy Wall 155	1315	Novy Wall 275	2475
Novy Wall 185	1605	Novy Wall 305	2765

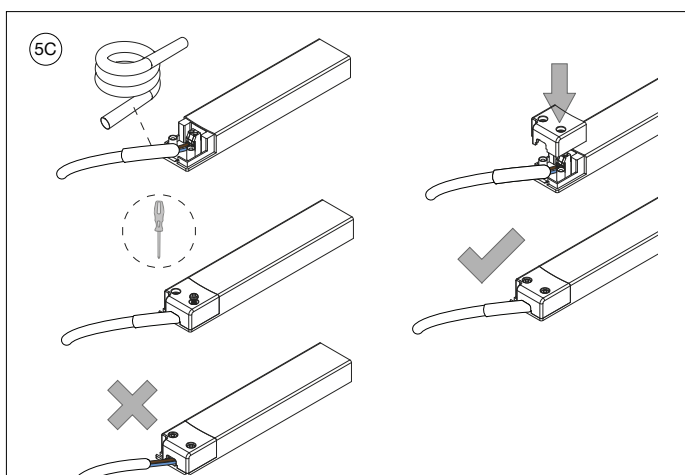
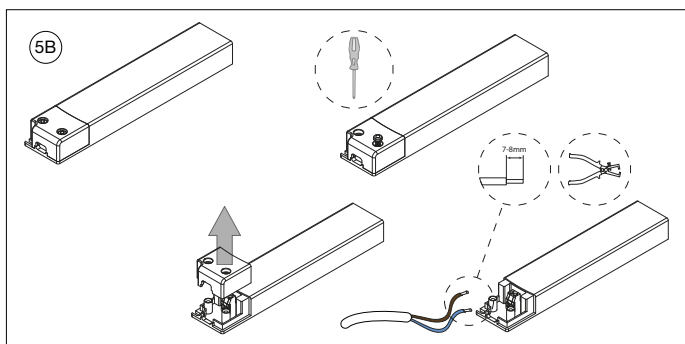
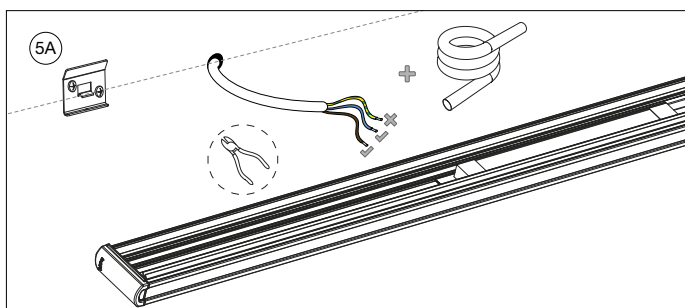


- 3 Fije los soportes a la pared con el lado correcto hacia arriba (véase el dibujo). Asegúrese de que la parte superior de ambos soportes esté nivelada.

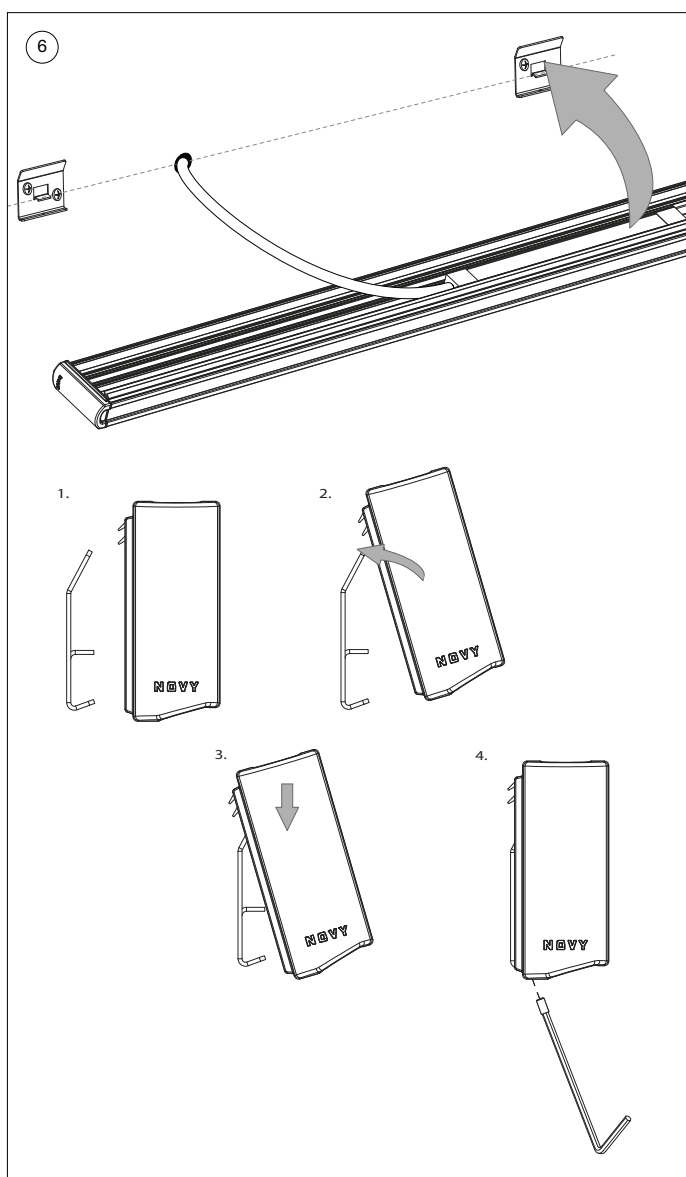


ATENCIÓN: Use material de fijación adecuado para el tipo de pared en el que vaya a instalar la lámpara.

- 4 Coloque el cable de conexión eléctrica desde la pared. Solo se necesitan cables de red y neutro; proteja la conexión a tierra.



- 5A) Prepare el cable eléctrico. Proteja el cable con la manguera aislante que se suministra. Proteja la toma de tierra.
- 5B) Retire la tapa anaranjada del controlador en la lámpara. Pele el cable de red y el cable neutro.
- 5C) Proteja los cables hasta debajo de la cubierta anaranjada con la manguera aislante que se suministra. Conecte los cables eléctricos según las marcas en el controlador. Sustituya la tapa anaranjada en el controlador.



- 6 Coloque la lámpara sobre los soportes. Después, fíjela a los soportes con los tornillos Allen situados en la parte inferior de los soportes. Ya solo queda encender para usar la lámpara.



ATENCIÓN: Oculte el cable sobrante dentro de la lámpara.

CONTENUTO

1	INFORMAZIONI GENERALI	11
2	NORME D'INSTALLAZIONE	12
3	FORNITURE	13
4	ISTRUZIONI D'INSTALLAZIONE	14



1 INFORMAZIONI GENERALI

Le presenti istruzioni riguardano il montaggio della cappa Novy illustrata sulla copertina. Leggere attentamente le istruzioni d'uso, le istruzioni di sicurezza e le istruzioni d'installazione prima di installare e attivare il dispositivo.


Le istruzioni di sicurezza sono indicate in un opuscolo separato fornito con l'apparecchio o elencati sul nostro sito web www.novy.com.


Seguire le istruzioni di sicurezza, le istruzioni d'installazione e le istruzioni d'uso per evitare lesioni e danni materiali.

In questo manuale sono presenti diversi simboli. I significati di questi simboli sono indicati qui sotto.


Simbolo	Significato	Azione
	Indicatore	Spiegazione di un'indicazione sull'unità.
	Informazione/ Avviso	Questo simbolo indica un suggerimento importante o una situazione pericolosa.

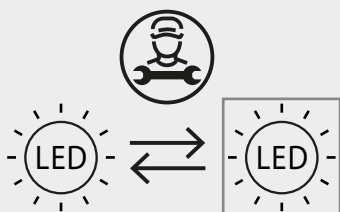
2 NORME D'INSTALLAZIONE


 Questo prodotto contiene una fonte di luce ambientale di classe di efficienza energetica F.

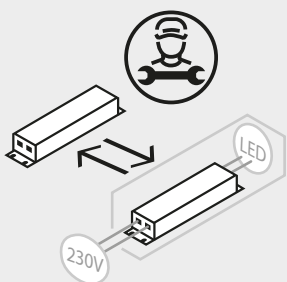
 Questo prodotto contiene una sorgente luminosa funzionale di classe di efficienza energetica E.


 Il prodotto deve essere installato solo da un installatore qualificato e formato.

 La fonte di luce (solo LED) può essere sostituita solo da un installatore certificato.



 L'adattatore di illuminazione può essere sostituito solo da un installatore autorizzato.



 Spegnerne l'alimentazione del cavo di alimentazione designato durante l'installazione.

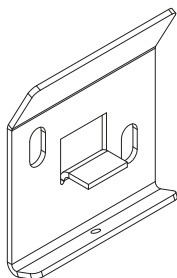
 Predisporre un interruttore on-off sull'alimentazione di rete.

3 FORNITURE



Verificare che gli accessori necessari siano inclusi.

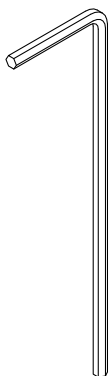
1



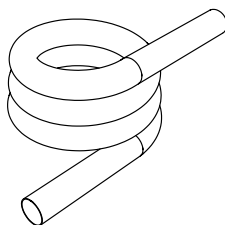
nero: 2x 7000017806
bianco: 2x 7000017807



nero: 2x 70000191
bianco: 2x 70000183

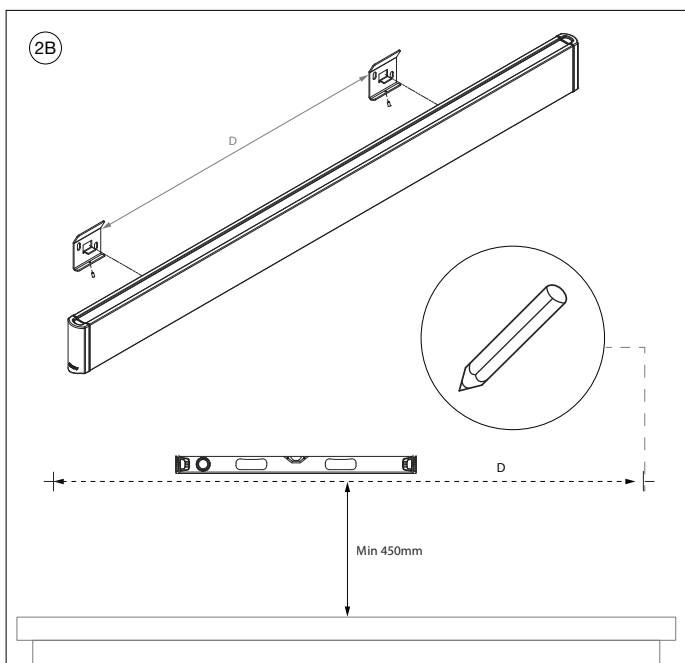
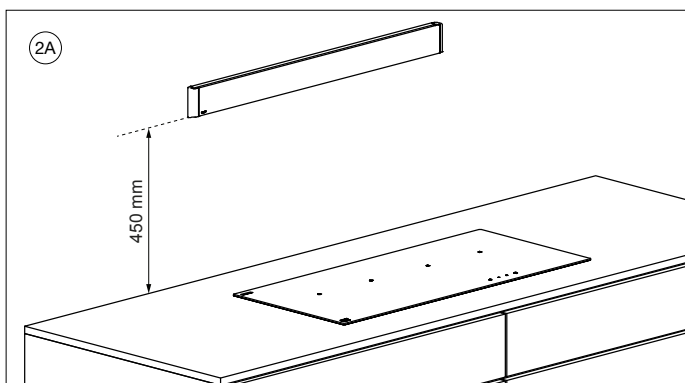


1x 53005145



1x 70000206

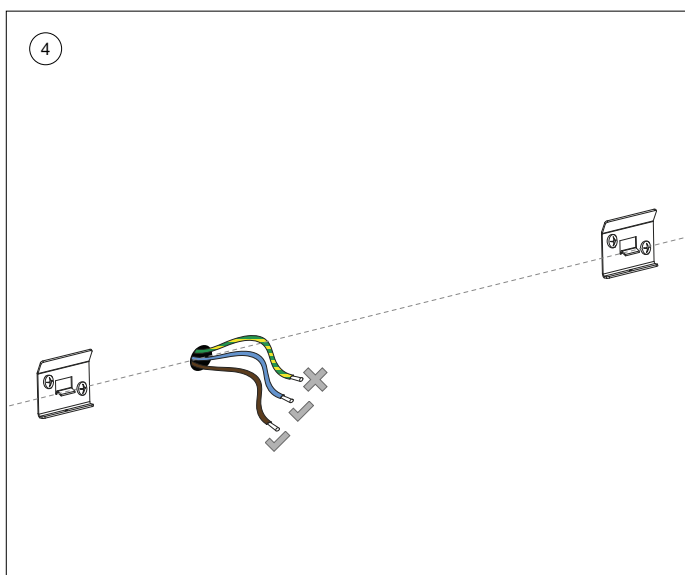
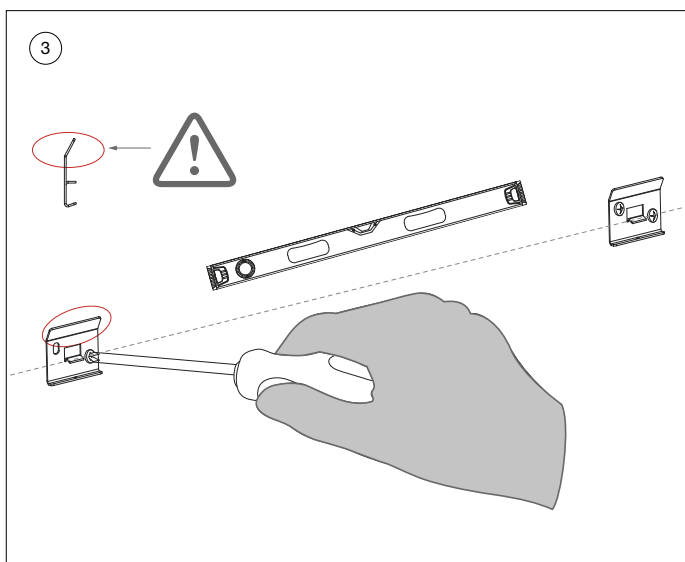
4 ISTRUZIONI D'INSTALLAZIONE



ATTENZIONE: il collegamento elettrico dalla parete non può essere fornito entro i primi 550 mm sul lato destro dell'apparecchio.

- 2A) Determinare la posizione desiderata della parete Novy. Assicurarsi che ci sia una distanza di almeno 45 cm tra la parte inferiore dell'apparecchio e il piano di lavoro per garantire la sicurezza e la funzionalità.
- 2B) Segnare la posizione delle staffe di installazione sulla parete. La distanza massima tra le staffe (dal punto centrale al punto centrale) è mostrata nella tabella.

prodotto	D max (mm)	prodotto	D max (mm)
Novy Wall 95	735	Novy Wall 215	1895
Novy Wall 125	1025	Novy Wall 245	2185
Novy Wall 155	1315	Novy Wall 275	2475
Novy Wall 185	1605	Novy Wall 305	2765

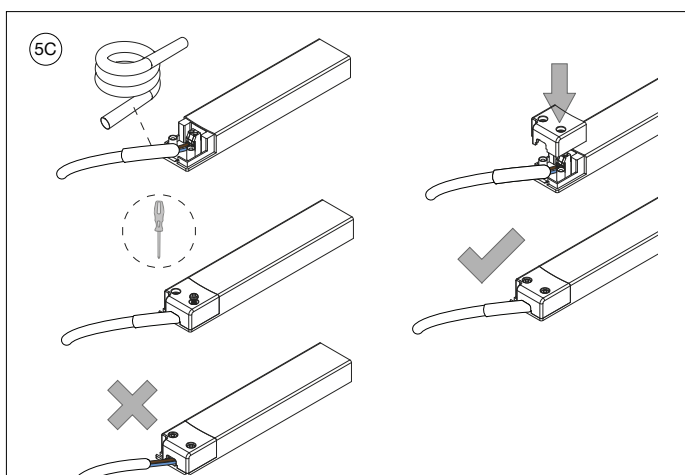
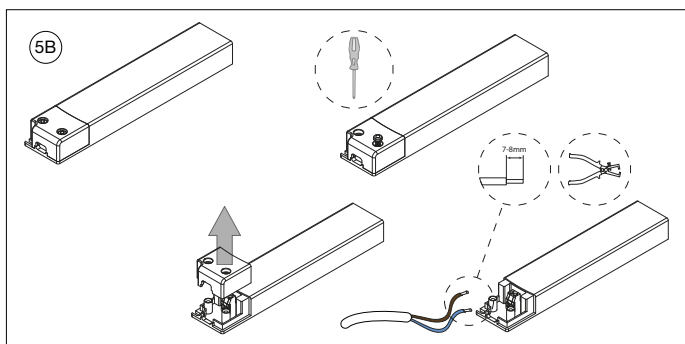
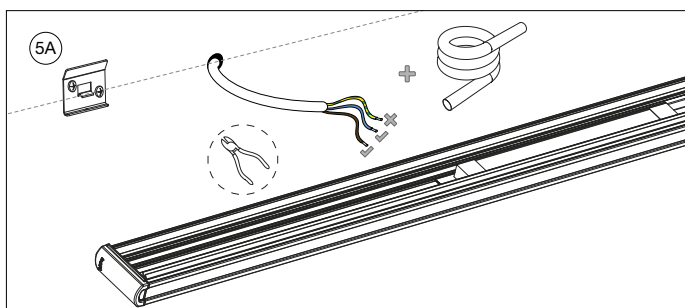


- 3 Fissare le staffe, con il lato corretto verso l'alto (vedi disegno), alla parete. Assicurarsi che la parte superiore di entrambe le staffe sia a livello.



ATTENZIONE: utilizzare un materiale di montaggio appropriato per il tipo di parete su cui viene installato l'apparecchio.

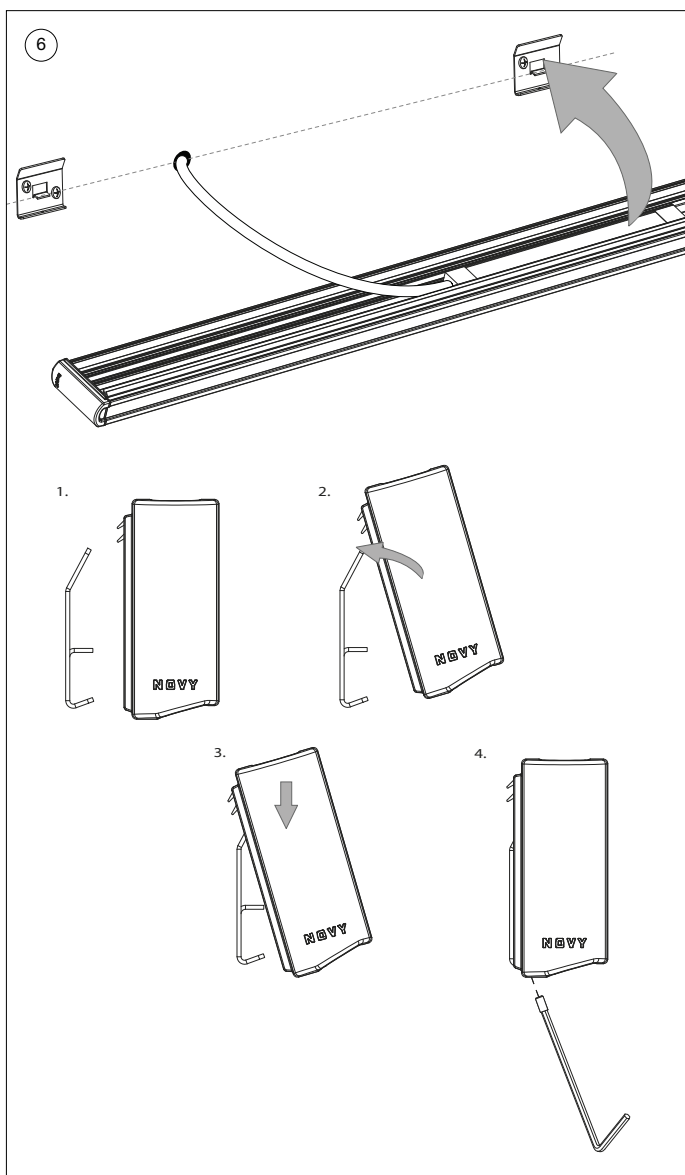
- 4 Fornire il cavo di collegamento elettrico dalla parete. Sono necessari solo cavi fase e neutro; isolare la messa a terra.



5A Preparare il cavo elettrico. Utilizzare il tubo di isolamento in dotazione per proteggere il cavo. Isolare la messa a terra.

5B Rimuovere il tappo arancione dal driver nell'apparecchio di illuminazione. Spellare la fase e il neutro.

5C Utilizzare il tubo di isolamento in dotazione per isolare i cavi al di sotto del tappo arancione. Collegare i cavi elettrici secondo le indicazioni sul driver. Riposizionare il tappo arancione sul driver.



6. Lasciare che l'apparecchio poggi sulle staffe. Successivamente, fissare l'apparecchio alle staffe utilizzando le viti a brugola nella parte inferiore delle staffe. Accendere l'alimentazione, il dispositivo è pronto per l'uso.



ATTENZIONE: nascondere l'eventuale cavo in eccesso all'interno dell'apparecchio.

SPIIS TREŚCI

1	OGÓLNE	19
2	INSTRUKCJE INSTALACJI	20
3	MATERIAŁY EKSPLOATACYJNE	21
4	INSTRUKCJA MONTAŻU	22



1 OGÓLNE

Na pokrywie podane są instrukcje montażu urządzenia Novy. Przed zamontowaniem i uruchomieniem należy dokładnie przeczytać instrukcje bezpieczeństwa i montażu oraz podręcznik użytkownika.





Instrukcje bezpieczeństwa wymieniono w osobnej broszurze dostarczonej wraz z urządzeniem lub wymienione na naszej stronie internetowej www.novy.com.

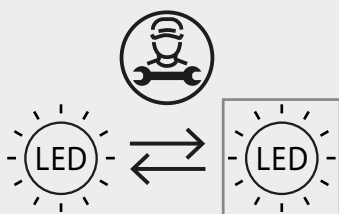
Należy przestrzegać instrukcji bezpieczeństwa, instrukcji montażu i podręcznika użytkownika, aby zapobiegać obrażeniom i szkodom materialnym.


W tym podręczniku wykorzystano wiele symboli. Ich znaczenie podano poniżej.

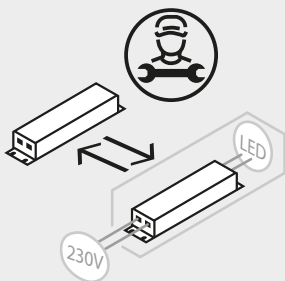
Symbol	Znaczenie	Działanie
	Wskazanie	Wyjaśnienie wskazówki na urządzeniu.
	Informacja/ Ostrzeżenie	Ten symbol oznacza ważną wskazówkę lub niebezpieczną sytuację.



2 INSTRUKCJE INSTALACJI

-  Ten produkt zawiera źródło światła ambientowego o klasie efektywności energetycznej F.
-  Ten produkt zawiera funkcyjne źródło światła o klasie efektywności energetycznej E.
-  Produkt może być instalowany wyłącznie przez wykwalifikowanych i przeszkolonych monterów.
-  Źródło światła (tylko dioda LED) może być wymieniane wyłącznie przez zaakceptowanych monterów.



-  Sterownik może być wymieniany wyłącznie przez zaakceptowanych monterów.



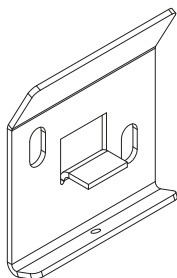
-  Podczas montażu należy wyłączyć zasilanie do wyznaczonego przewodu zasilającego.
-  Zamontować włącznik/wyłącznik przy sieci elektrycznej.

3 MATERIAŁY EKSPLOATACYJNE



Upewnić się, że niezbędne akcesoria znajdują się w zestawie.

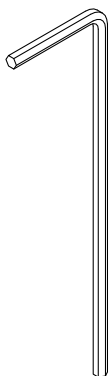
1



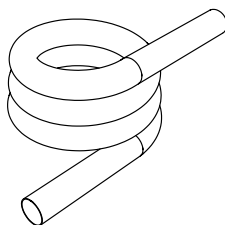
czarny: 2x 7000017806
biały: 2x 7000017807



czarny: 2x 70000191
biały: 2x 70000183

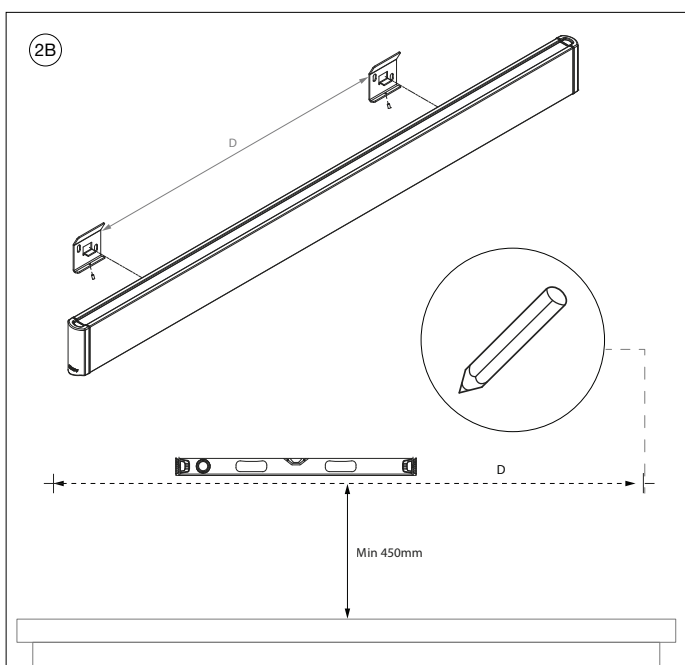
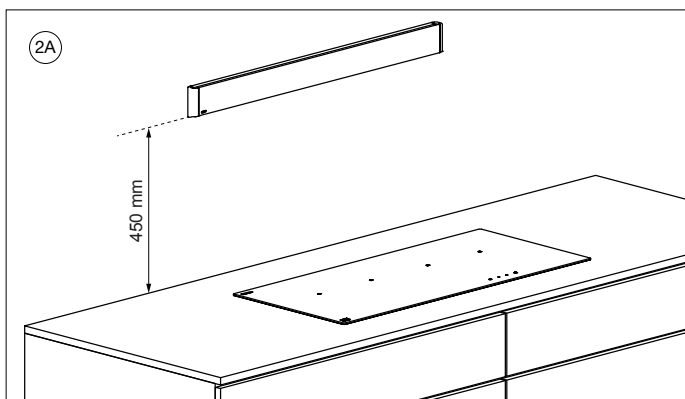


1x 53005145



1x 70000206

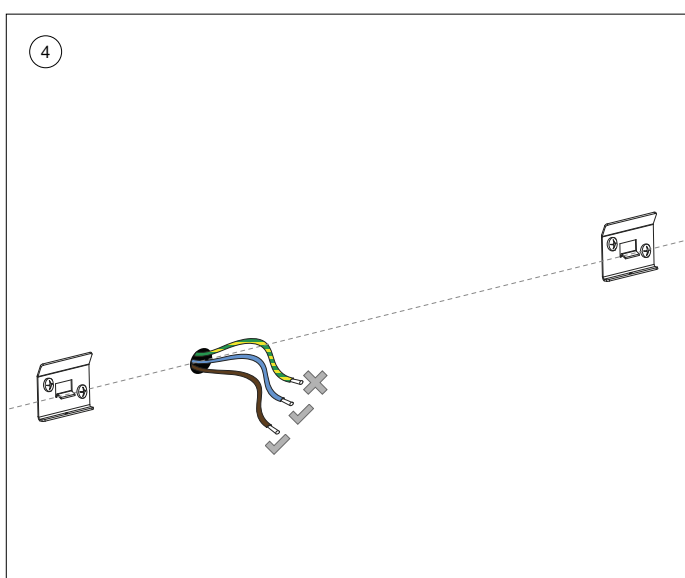
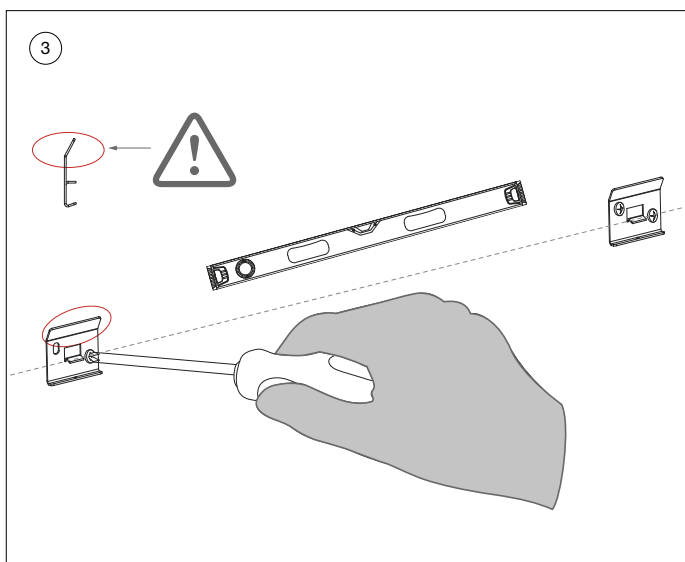
4 INSTRUKCJA MONTAŻU



UWAGA: Połączenie elektryczne ze ścianą nie może znajdować się w pierwszych 550 mm z prawej strony mocowania.

- 2A Określić żądaną pozycję lampy Novy Wall. Zachować minimalną odległość 45 cm pomiędzy spodem mocowania i blatem, aby zapewnić bezpieczeństwo i funkcjonalność.
- 2B Zaznaczyć miejsce uchwytów montażowych na ścianie. Maksymalna odległość pomiędzy uchwytami (od środka do środka) ukazana jest w tabeli.

Produkt	D max (mm)	Produkt	D max (mm)
Novy Wall 95	735	Novy Wall 215	1895
Novy Wall 125	1025	Novy Wall 245	2185
Novy Wall 155	1315	Novy Wall 275	2475
Novy Wall 185	1605	Novy Wall 305	2765

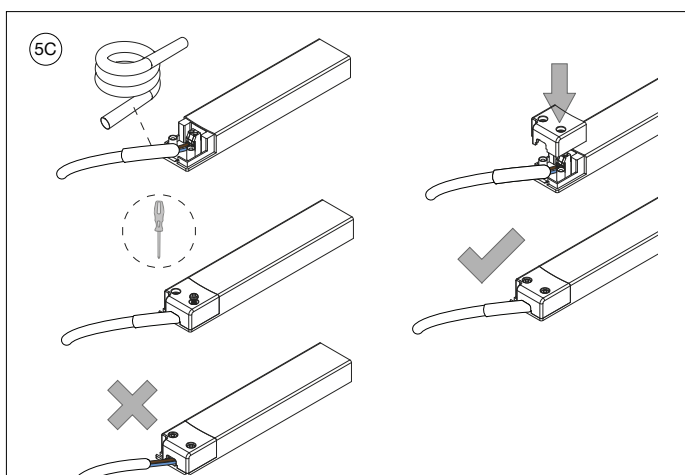
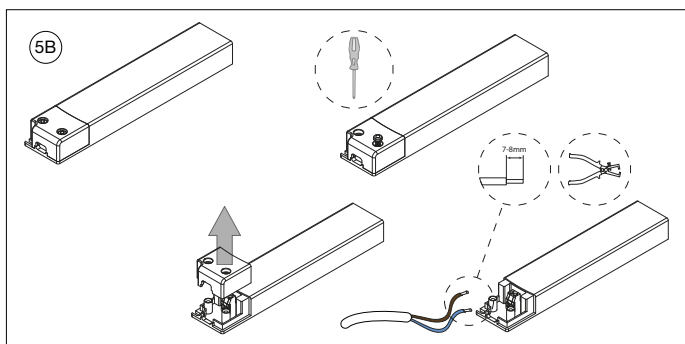
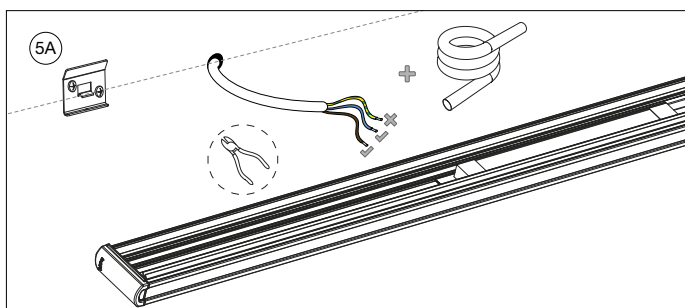


- 3 Zamocować uchwytu na ścianie właściwą stroną skierowaną do góry (patrz rysunek). Upewnić się, że górne części obu uchwytów są wypoziomowane.



UWAGA: Użyć odpowiedniego materiału mocującego dla typu ściany, na której mocowanie ma zostać zamontowane.

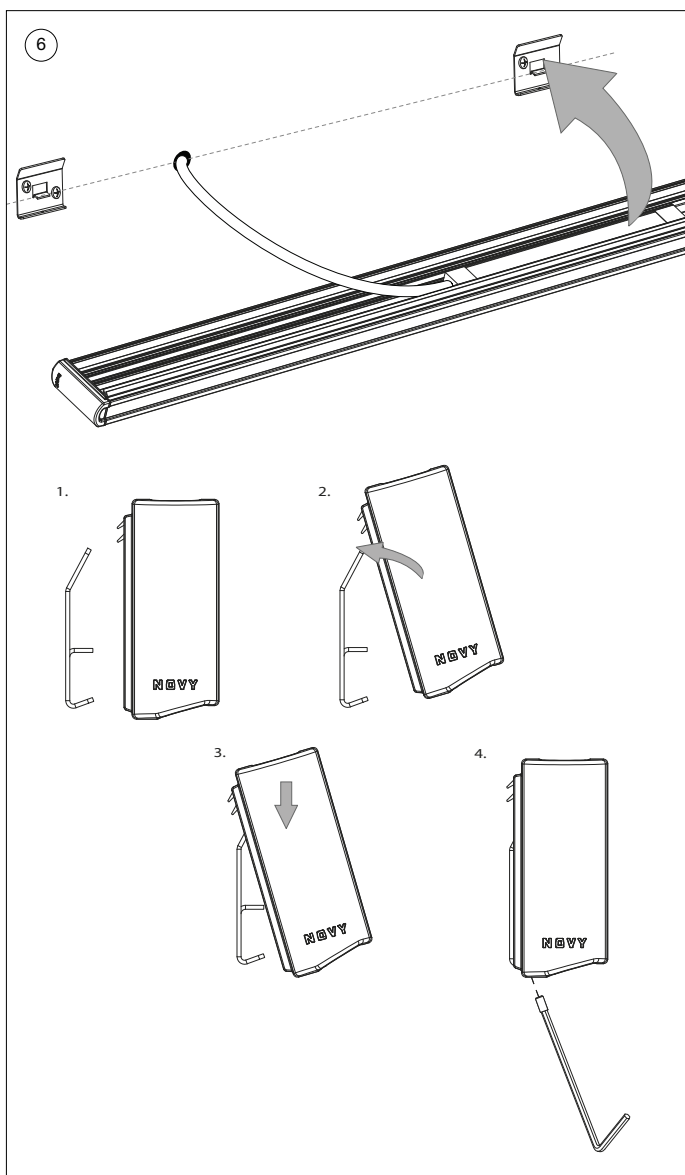
- 4 Wyprowadzić przewód połączenia elektrycznego ze ściany. Potrzebne są jedynie przewód zasilający i neutralny; należy zekranować uziemienie.



5A) Przygotować przewód elektryczny. Użyć dostarczonego węża izolacyjnego, aby zabezpieczyć przewód. Zekranować uziemienie.

5B) Zdjąć pomarańczową nasadkę ze sterownika w oprawie oświetleniowej. Zdjąć osłonkę z przewodu zasilającego i neutralnego.

5C) Użyć dostarczonego węża izolacyjnego, aby zekranować przewody do miejsca poniżej pomarańczowej osłonki. Podłączyć przewody elektryczne zgodnie z oznaczeniami na sterowniku. Ponownie umieścić pomarańczową nasadkę na sterowniku.



- 6 Oprzeć mocowanie na uchwytych. Następnie przymocować mocowanie do uchwytych za pomocą śrub imbusowych na dole uchwytych. Włączyć zasilanie; urządzenie jest gotowe do użytkowania.



UWAGA: Ukryć ewentualny nadmiar przewodu wewnątrz mocowania.

OBSAH

1	OBEČNĚ	27
2	INSTALAČNÍ PŘEDPISY	28
3	DODÁVKY	29
4	NÁVOD K INSTALACI	30



1 OBECNĚ

Toto je návod k montáži jednotky Novy zobrazené na obálce. Před instalací spotřebiče a uvedením do provozu si pečlivě přečtěte bezpečnostní pokyny, pokyny k montáži a návod k obsluze.


Bezpečnostní pokyny jsou uvedeny v samostatné brožuře dodávané se spotřebičem nebo jsou uvedeny na našich webových stránkách www.novy.com.


Dodržujte bezpečnostní pokyny, pokyny k montáži a návod k obsluze, abyste zabránili zranění a poškození materiálu.


V tomto návodu je použita řada symbolů. Význam těchto symbolů je uveden níže.

Symbol	Význam	Opatření
	Signalizace	Vysvětlení signalizace zařízení.
	Informace/ varování	Tento symbol označuje důležitý pokyn nebo nebezpečnou situaci.

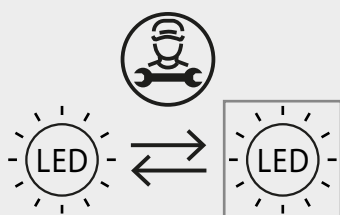
2 INSTALAČNÍ PŘEDPISY

 Tento produkt obsahuje zdroj okolního světla s třídou energetické účinnosti F.

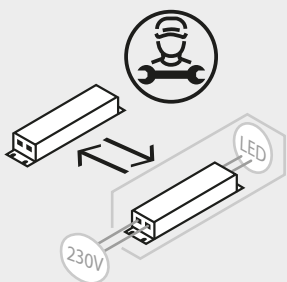
 Tento produkt obsahuje zdroj funkčního světla s třídou energetické účinnosti E.

 Produkt by měl instalovat pouze kvalifikovaný a vyškolený instalační technik.


 Zdroj světla (pouze LED) může měnit pouze autorizovaný instalační technik.



 Driver může měnit pouze autorizovaný instalační technik.



 V průběhu instalace vypněte napájení určeného napájecího kabelu.

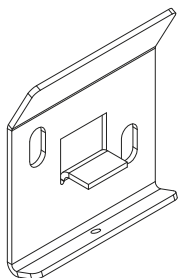
 Zajistěte vypínač na síťovém zdroji napájení.

3 DODÁVKY



Ověřte, jestli je potřebné příslušenství součástí dodávky.

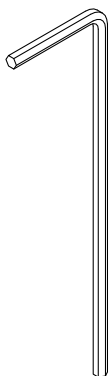
1



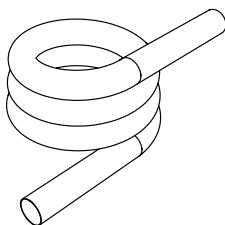
černá: 2x 7000017806
bílá: 2x 7000017807



černá: 2x 70000191
bílá: 2x 70000183

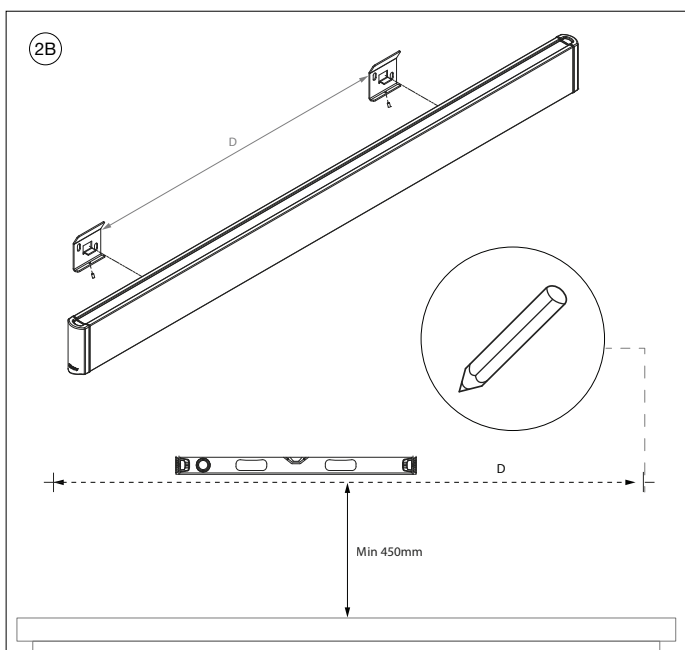
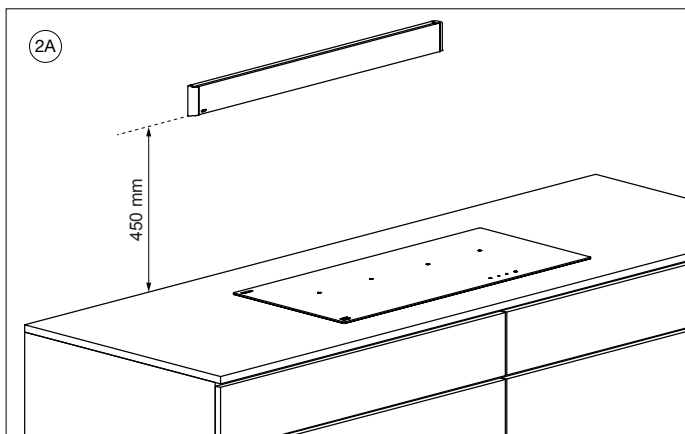


1x 53005145



1x 70000206

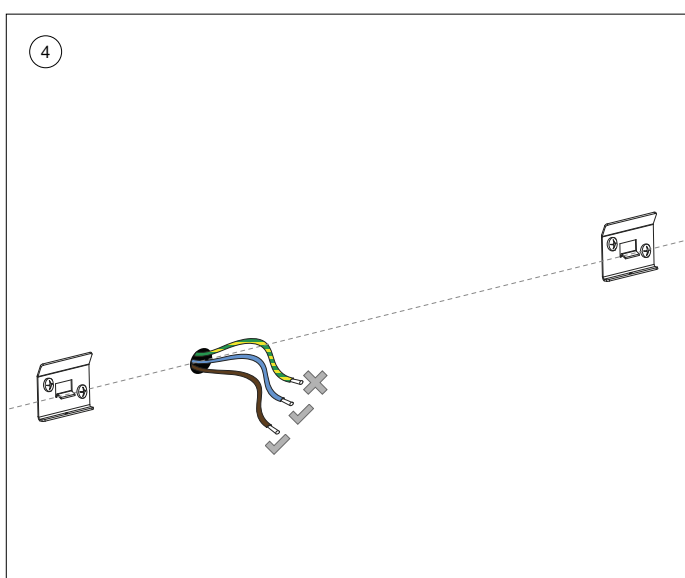
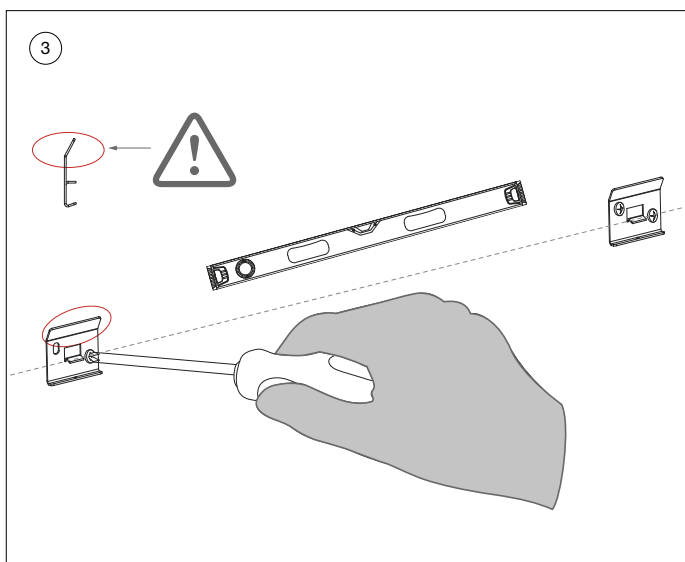
4 NÁVOD K INSTALACI



POZOR: Elektrické zapojení ze stěny nelze provádět v prvních 550 mm na pravé straně svítidla.

- 2A) Určete požadované umístění produktu Novy Wall. V rámci zajištění bezpečnosti a funkčnosti musí být mezi spodní částí svítidla a pracovní deskou vzdálenost alespoň 45 cm.
- 2B) Označte umístění instalačních držáků na stěně. Maximální vzdálenost mezi držáky (od středu ke středu) je uvedena v tabulce.

produkt	D max (mm)	produkt	D max (mm)
Novy Wall 95	735	Novy Wall 215	1895
Novy Wall 125	1025	Novy Wall 245	2185
Novy Wall 155	1315	Novy Wall 275	2475
Novy Wall 185	1605	Novy Wall 305	2765

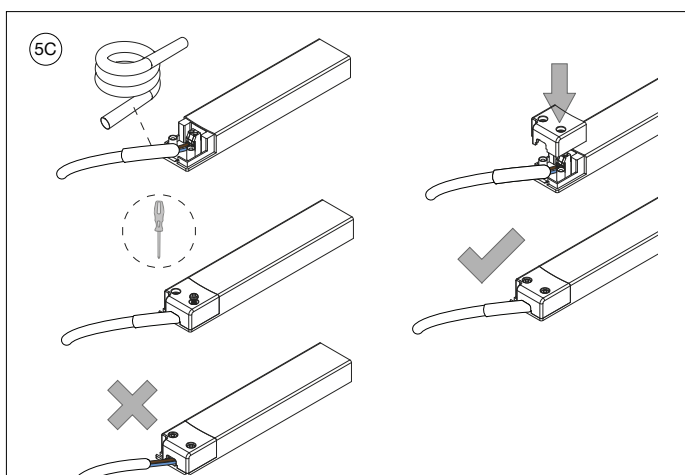
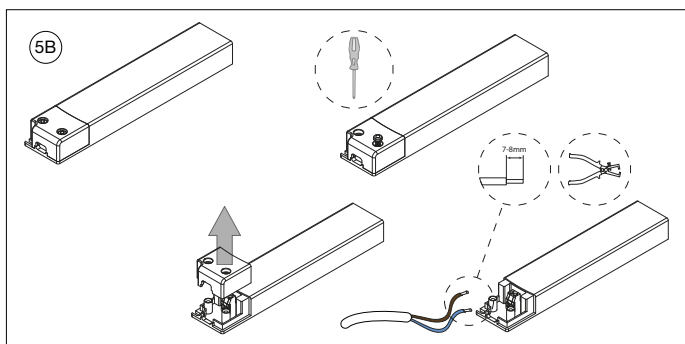
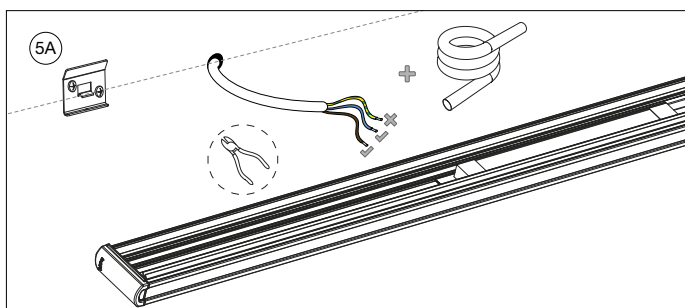


- 3 Připevněte držáky ke stěně – správnou stranou nahoru (viz nákres). Horní část obou držáků musí být ve vodorovné rovině.

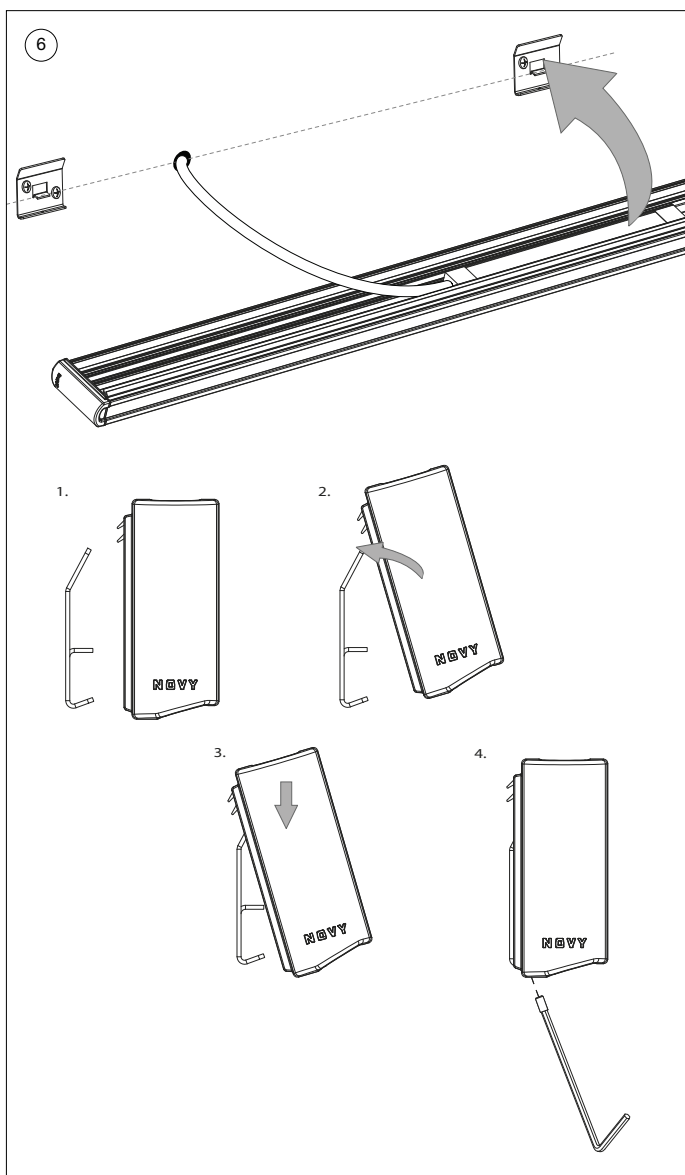


POZOR: Použijte montážní materiál, který je vhodný pro typ stěny, na kterou se svítidlo instaluje.

- 4 Zajistěte kabel elektrického zapojení ze stěny. Potřeba je jen síťový a nulový kabel; uzemnění odstiňte.



- 5A) Připravte elektrický kabel. K ochraně kabelu použijte dodanou izolační hadici. Odstiňte uzemnění.
- 5B) Sejměte oranžovou krytku z driveru ve svítidle. Odizolujte síťový a nulový kabel.
- 5C) Pomocí dodané izolační hadice odstiňte kabely až pod oranžový kryt. Připojte elektrické kabely podle značení na driveru. Vraťte oranžovou krytku zpátky na driver.



- 6 Nechte svítidlo spočívat na držácích. Potom svítidlo připevněte k držákům pomocí inbusových šroubů ve spodní části držáků. Zapněte napájení a zařízení je připraveno k použití.



POZOR: Přebytečný kabel ukryjte dovnitř svítidla.

Novy nv se reserva el derecho a modificar en cualquier momento y sin condiciones la construcción y los precios de sus productos.

Novy nv si riserva il diritto di modificare in qualsiasi momento senza preavviso la struttura e i prezzi dei suoi prodotti.

Novy nv zastrzega sobie prawo do zmiany struktury i cen swoich produktów w dowolnym czasie i bez ostrzeżeń.

Společnost Novy nv si vyhrazuje právo kdykoli a bez výhrad změnit konstrukci a cenu svých výrobků.

NOVY nv

Noordlaan 6

B - 8520 KUURNE

Tel. 0032 (0) 56/36.51.00

info@novy.com

www.novy.com